



ASTROLOGÍA
PSICOLÓGICA

WWW.ASTROPSICOLOGICA.COM

*Desafío de 20
días de
Astropsicologica*

Recibirás durante 20 días lecciones gratis de astrología

DICTADO POR LA LIC CECILIA GARCÍA ROBLES
DIRECTORA DE LA ESCUELA
ASTROPSICOLOGICA Y
ASTROCONSTELACIONES



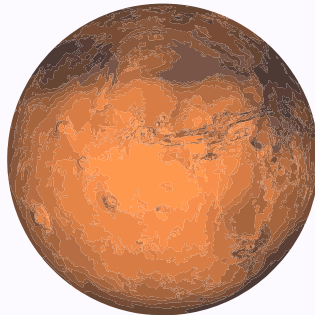
ASTROLOGÍA
PSICOLÓGICA

Lección 16

Marte

Marte es el cuarto planeta del sistema solar. Es un planeta rocoso. Su órbita alrededor del Sol es de 686 días.

Se lo denomina **planeta exterior** ya que se encuentra por fuera de la órbita entre la Tierra y el Sol.



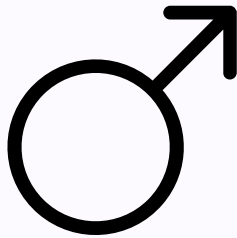
WWW.ASTROPSICOLOGICA.COM



ASTROLOGÍA
PSICOLÓGICA

Función de Marte

Regente de Aries y de Escorpio, es el planeta de nuestra carta natal que nos permite luchar, pelearnos, conquistar, ir a la caza. Nos ayuda a defendernos de los ataques, a marcar el territorio. Se vincula al olfato a través del cual olemos a nuestros enemigos (y que despierta el deseo sexual), a la sangre y a los músculos a través de los cuales podemos imponer nuestra fuerza.



WWW.ASTROPSICOLOGICA.COM



ASTROLOGÍA
PSICOLÓGICA

Marte

Tiene una naturaleza yang: activa, agresiva. Busca dominar, conquistar, luchar. En la antigua grecia se lo adoraba como el dios Ares, dios de la guerra y las batallas. Es, por lo tanto, nuestro guerrero interior.



WWW.ASTROPSICOLOGICA.COM



ASTROLOGÍA
PSICOLÓGICA

Marte

A través de Marte podemos accionar nuestras decisiones, es nuestra fuerza de trabajo. Muestra nuestra capacidad de autoafirmación, la asertividad con la que declaramos lo que queremos, nuestro coraje para enfrentar retos, nuestro vigor, la capacidad de iniciativa, la tenacidad. Un Marte actuando en exceso puede imponer su deseo por encima de los demás, puede ser discutidor, provocador, poco paciente y agresivo.

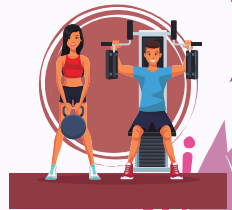
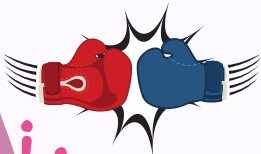
WWW.ASTROPSICOLOGICA.COM



ASTROLOGÍA
PSICOLÓGICA

Astrologia

Además en Marte nos encontraremos con hombres importantes de nuestra vida y nuestra familia, nuestra pareja y el deseo sexual, nuestros enemigos y competidores. Veremos como la persona lucha, se pelea, discute, hace valer sus derechos, protege a sus seres queridos. Veremos la libido sexual. Sus talentos deportivos, su capacidad de mando, su impulsividad, su competición. También se asocia a los vehículos y a las estructuras de hierro.



WWW.ASTROPSICOLOGICA.COM



ASTROLOGÍA
PSICOLÓGICA



Marte por elemento

Los **Marte de Fuego** son personas altamente competitivas, impulsivas, intensas. Su forma de autoafirmarse es con fuerza y coraje, imponiendo su voluntad de ser necesario. Les gusta los deportes y tienen mucha energía que necesitan gastar. Pueden entrar en peleas fácilmente. Son líderes, tienen autoconfianza y saben poner límites, aunque a veces pueden parecer groseros. Son aventureros. Son impacientes, cuando quieren algo lo quieren ya.



WWW.ASTROPSICOLOGICA.COM

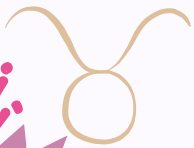


ASTROLOGÍA
PSICOLÓGICA



Marte por elemento

Los **Marte de Tierra** tienen un impulso mucho más medido y encauzado. La fuerza y la energía está puesta en el trabajo, en la acumulación de bienes y en hacer actividades que cumplan una función concreta y objetiva. Sus enojos suelen ser más suaves, pero duran más en el tiempo. A veces les cuesta arrancar, y puede ser que tengan menos iniciativa que en el fuego, pero son mucho más constantes con su energía. Tienden a optimizar su energía y a realizar acciones que cumplan con sus objetivos.



WWW.ASTROPSICOLOGICA.COM



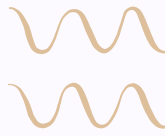
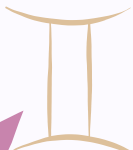
ASTROLOGÍA
PSICOLÓGICA



Marte por elemento

Los **Marte de Aire** suelen ser personas de acción más volátil y disperso. Les cuesta enojarse o expresar sus enojos, y cuando lo hacen, siempre es a través de la palabra, por lo que puede ser que sean discutidores.

Suelen ser bastante impacientes e inquietos, y pueden pelear por ideales o pensamientos. Son menos sexuales que en el caso del fuego, pero pueden sentir atracción por personas inteligentes. Ponen mucha energía en aprender, comunicar y socializar, y pueden competir intelectualmente con los demás.



WWW.ASTROPSICOLOGICA.COM



ASTROLOGÍA
PSICOLÓGICA

Marte por elemento

Los **Marte de Agua** suelen tener más dificultad para gestionar los enojos ya que pueden tomarse las cosas de forma personal, y expresar su enojo de forma más desorganizada. Actúan acorde a cómo se sienten, y pueden ser muy susceptibles y temer ser dañadas. Cuando los lastiman, tienden a cerrarse emocionalmente. Les cuesta bastante ponerse firmes y marcar su lugar, porque temen lastimar a otros, y muchas veces les cuesta poner límites y decir que no, ya que tienden a ponerse mucho en el lugar de los demás.



WWW.ASTROPSICOLOGICA.COM



ASTROLOGÍA
PSICOLÓGICA

Otros indicadores

La casa astrológica donde se encuentre Marte mostrará el ámbito donde la persona lucha, compite, acciona, pone su energía y su fuerza de trabajo.

También es importante considerar los aspectos que reciba Marte de otros planetas ya que matizarán su forma de enfrentar los retos.



ASTROLOGÍA
PSICOLÓGICA

Proyecciones



Por último, en algunos casos encontraremos que algunas personas pueden tener dificultad para expresar su energía marcial, ya que la agresividad está mal entendida en nuestra sociedad, y puede ser que se identifique más en otros sectores de su carta natal. En estos casos, pueden proyectar su propia agresividad en personas de su entorno.



ASTROLOGÍA
PSICOLÓGICA

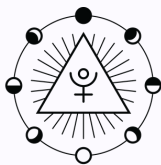
¡FIN DEL DÍA 16!

Muchas gracias

Si querés saber más información sobre la formación profesional de Astrología Psicológica orientación Junguiana o la formación de Astrogenealogía integral, enviá un email a info@astroconstelaciones.com

WWW.ASTROPSICOLOGICA.COM

Propuestas de estudio



FORMACIÓN DE ASTROLOGÍA PSICOLÓGICA

ABC de la
astrología

Interpretación
y síntesis

Relojes
temporales

NIVEL 1

NIVEL 2

NIVEL 3

OTRAS PROPUESTAS

ASTRO
GENEALOGÍA

BIODECODIFICACIÓN
ASTROLÓGICA

CONSTELACIONES
ASTROLÓGICAS

TAROT
SISTÉMICO

SESIONES

TIENDA
ONLINE